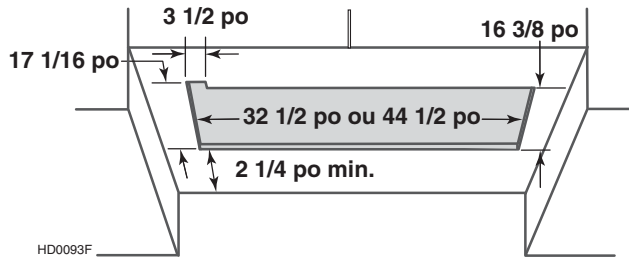


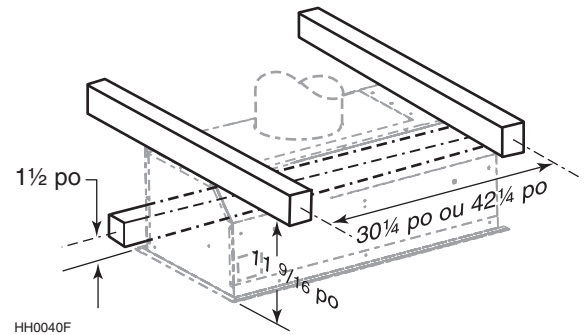
INSTALLATION SÉRIE PIK

DIMENSIONS DE LA DÉCOUPE

NOTE : Si le revêtement optionnel de série L est utilisé, consulter les instructions d'installation pour les dimensions de la découpe.

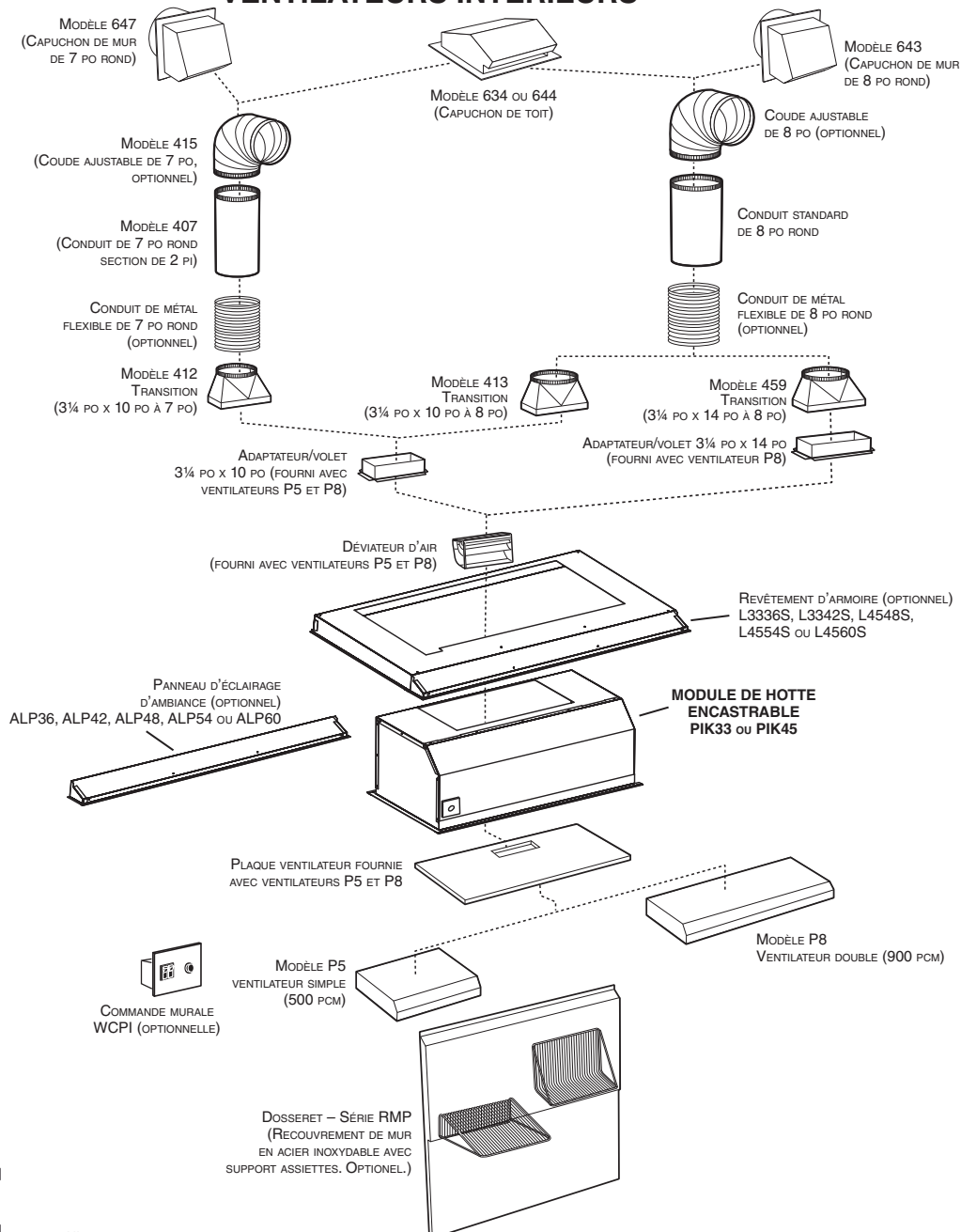


Charpente de l'armoire sur mesure suggérée.

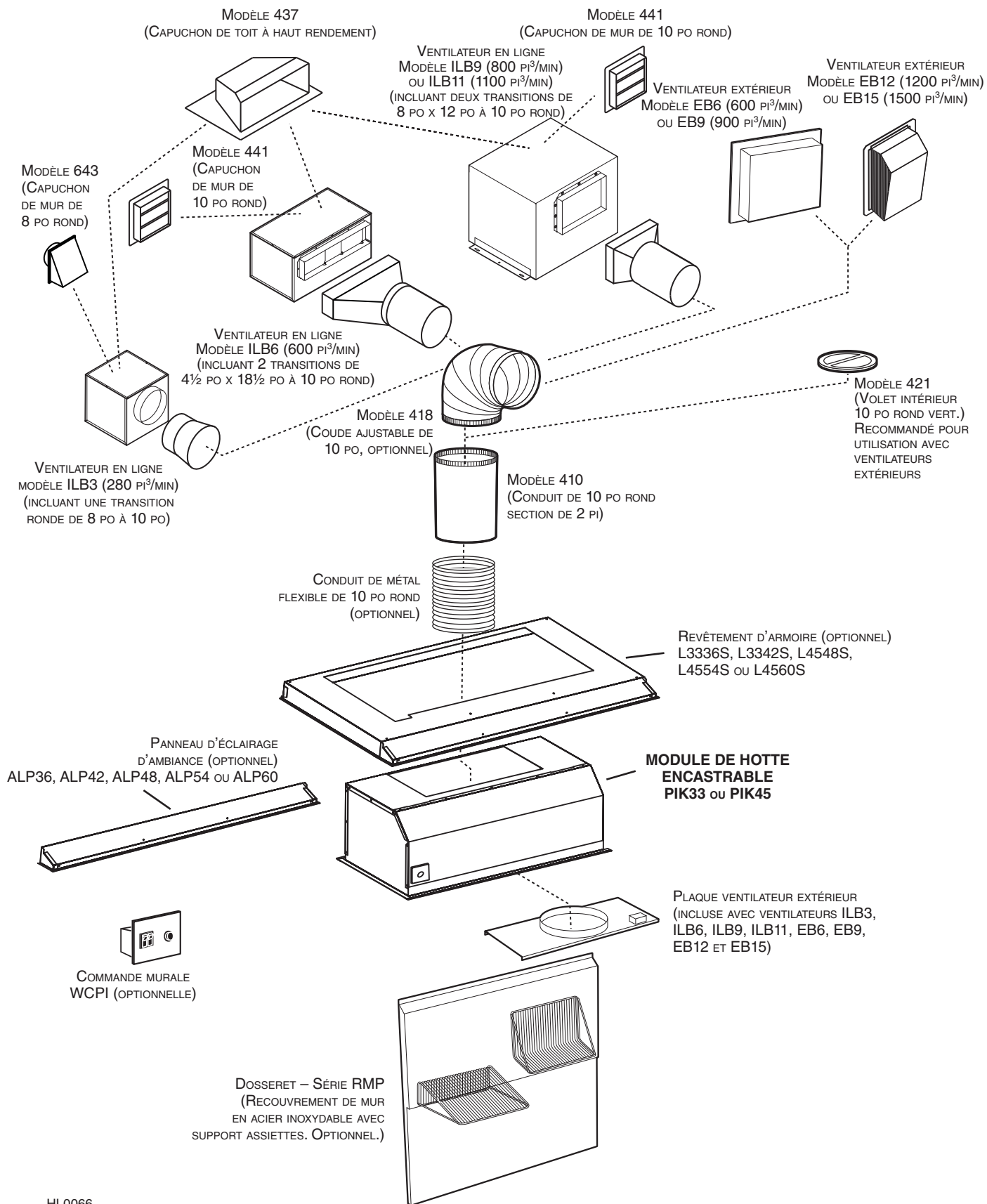


NOTE : Découper l'encoche de 3 1/2 po uniquement si la commande à distance optionnelle WCPI sera installée.

MODÈLES PIK33 ET PIK45 - SYSTÈME DE MODULE DE HOTTE ENCASTRABLE - VENTILATEURS INTÉRIEURS

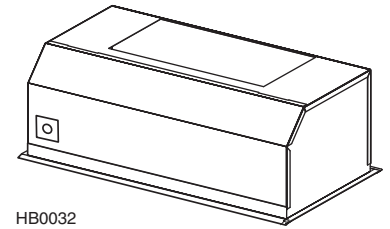


MODÈLES PIK33 ET PIK45 - SYSTÈME DE MODULE DE HOTTE ENCASTRABLE - VENTILATEURS EN LIGNE ET EXTÉRIEURS



HL0066

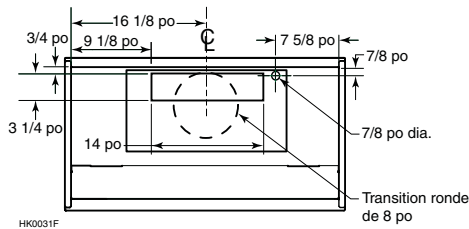
EMPLACEMENT DES CONDUITS SÉRIE PIK



HB0032

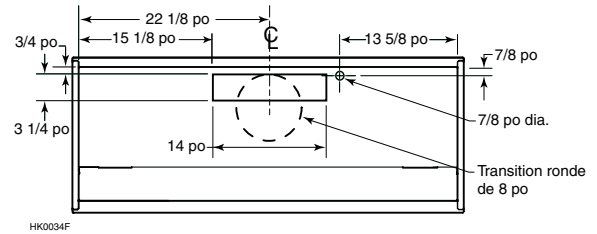
PIK33 avec ventilateur P8 (évacuation verticale)

Vue du haut



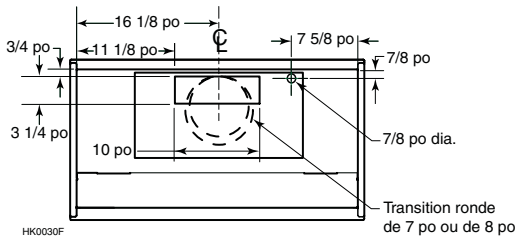
PIK45 avec ventilateur P8 (évacuation verticale)

Vue du haut



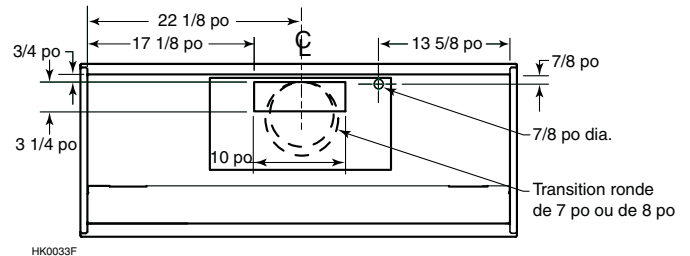
PIK33 avec ventilateur P5 (évacuation verticale)

Vue du haut



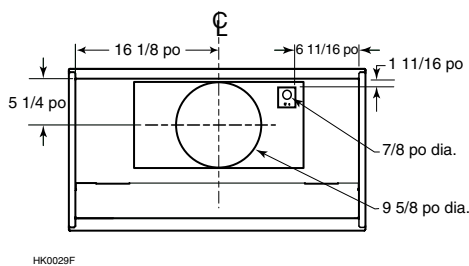
PIK45 avec ventilateur P5 (évacuation verticale)

Vue du haut



PIK33 avec ventilateur EB6, EB9, EB12 ou EB15 (évacuation verticale)

Vue du haut



PIK45 avec ventilateur EB6, EB9, EB12 ou EB15 (évacuation verticale)

Vue du haut

